

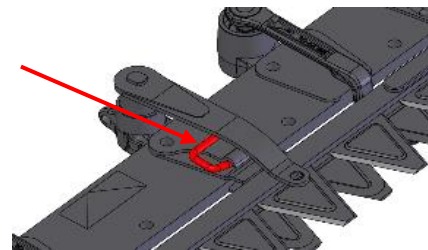
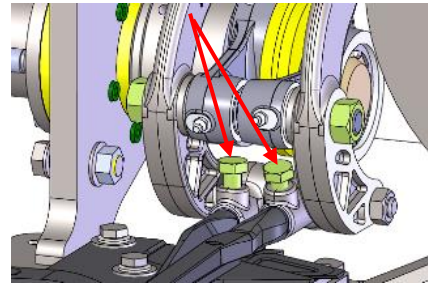
Schneidwerk

Vor jedem Mäheinsatz ist es empfehlenswert das Schneidwerk auf seine Einsatzfähigkeit zu überprüfen. Dieser Prozess wird im Folgenden beschrieben.

Benötigte Werkzeuge: Maulschlüssel 19mm, Durchschlag 8mm, Schmierfett, robuster Schraubendreher

Ausbau der Messer

- Kurbeltrieb mit einem 8mm Durchschlag drehen bis sich die Schwingen auf der gleichen Position befinden
- Schrauben an der Messerkopfaufnahme lösen und herausrauben, bis die Messerköpfe frei sind (ca. 4 Umdrehungen, Schlüsselweite 19mm)
- Obermesserführungsarme mit Hilfe eines Schraubendrehers und des Drahtbügels aufstellen
- Obermesser seitlich aus der Messerkopfaufnahme herausziehen
- Untermesser aus den Untermesserführungsarmen heben und seitlich aus der Messerkopfaufnahme herausziehen



Obermesserführungsarme nicht über längeren Zeitraum geöffnet stehen lassen, da sich ansonsten der Auflagedruck verringert.

Kontrolle der Messer

- Prüfen der Messer auf Geradheit
 - Messer auf einem Ende ablegen und entlang des Messers schauen
 - Weicht eine Klinge vereinzelt von der Flucht ab, so muss diese nachgerichtet werden
 - Besitzt der Messerrücken eine Krümmung, so muss dieser nachgerichtet werden
- Prüfen, ob alle Klingen fest sind
- Prüfen, ob die Klingen Beschädigungen aufweisen
 - Nach Kollision mit Fremdkörpern kann die Schnittkante der Klingen beschädigt sein
 - Diese müssen nachgeschliffen werden, bis die Schnittkante wieder vollständig vorhanden und scharf ist

Schneidwerk

Einbau der Messer

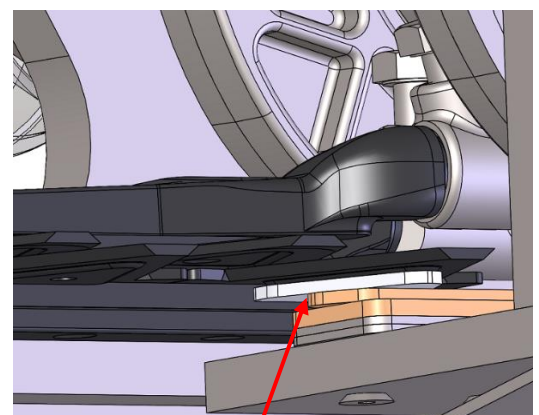
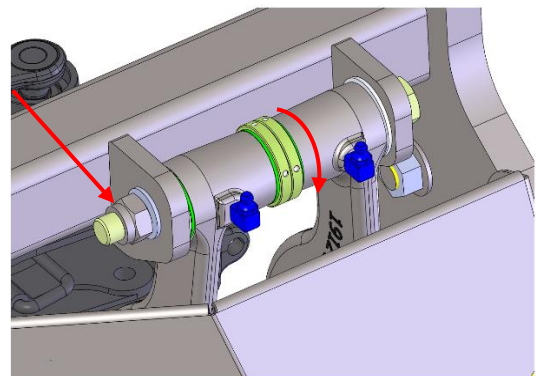
- Die Pilzaufnahme der Ober- und Untermesserarme mit etwas Fett füllen
- Die Messerkopfaufnahme mit einem Schlag Fett füllen (erleichtert den Ein- und Ausbau)
- Das Untermesser in die Messerkopfaufnahme einführen und die Pilze in die Untermesserführungen stecken
- Das Obermesser in die Messerkopfaufnahme einführen und die Obermesserführungsarme herunterlassen (durch zurückklappen der Drahtbügel)
- Schrauben an der Messerkopfaufnahme anziehen
- Kontrollieren ob die Messer ordnungsgemäß aufeinander aufliegen

Hinweis: Auf den korrekten Sitz der Messerpilze in den Führungsarmen achten

Einstellen des Kurbeltriebs

Für einen optimalen Schnitt und gleichzeitig minimalen Verschleiß ist die korrekte Einstellung des Kurbeltriebs notwendig. Die Einstellung des Kurbeltriebs geht wie folgt:

- Schraube von der Schwinghebelbefestigung lösen (Schlüsselweite 22)
- Den linken Exzenter vom Obermesser in die oberste Position drehen
- Das Untermesser mit Hilfe des rechten Exzenter so einstellen, dass dieses soeben auf der Untermesserauflage aufliegt
- Anschließend mit dem linken Exzenter das Obermesser auf dem Untermesser ablegen, bis dieses soeben aufliegt
- Nach dem Einstellen die Schraube wieder festziehen (Schlüsselweite 22)



Untermesserauflage



Falls das Messer nach 20 Sekunden laufen heiß wird, dann ist es zu stramm eingestellt